

Sterownik eko-oze-pv z elementami grzejnymi SELFA

Inteligentne podgrzewanie wody



Ekonomiczne grzanie wody CWU

Maksymalne wykorzystanie bieżącej produkcji mikroinstalacji fotowoltaicznej dzięki płynnej regulacji mocy



Zwiększenie autokonsumpcji

Energia do sieci oddawana jest dopiero po zagrzaniu wody w zasobniku CWU



Zapobiega wyłączeniom falownika

Monitoruje poziom napięcia w sieci i uruchamia grzanie zawsze, gdy występuje przekroczenie napięcia



Aplikacja mobilna LAVA

Czytelna i prosta w obsłudze aplikacja do zarządzania pracą urządzenia.

Gwarancja Selfa



2 LATA POLSKIEJ
GWARANCJI
NA PRODUKT



TESTOWANY W OŚRODKU
BADAWCZO-ROZWOJOWYM
SELFA GE S.A.

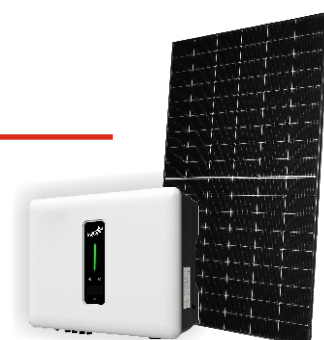


Tabela typów elementów grzejnych ze sterowaniem

MODEL	Moc [kW]	Napięcie [V]	Długość zanurzeniowa [mm]	Rozmiar głowicy [cal]	Min. objętość zbiornika [dm ³]
44.130.X*	3,0	3 ~ 230 V	270 (+/-10mm)	1 ½"	80
44.145.X*	4,5	3 ~ 230 V	350 (+/-10mm)	1 ½"	100
44.160.X*	6,0	3 ~ 230 V	460 (+/-10mm)	1 ½"	100
44.190.X*	9,0	3 ~ 230 V	680 (+/-15mm)	1 ½"	250
44.430.X*	3,0	3 ~ 230 V	270 (+/-10mm)	1 ½"	80
44.445.X*	4,5	3 ~ 230 V	350 (+/-10mm)	1 ½"	100
44.460.X*	6,0	3 ~ 230 V	460 (+/-10mm)	1 ½"	100
44.490.X*	9,0	3 ~ 230 V	680 (+/-15mm)	1 ½"	250
50.157.X*	1,5	230 V	max. 305	1 ¼" / 1 ½"	60
50.207.X*	2,0	230 V	max. 305	1 ¼" / 1 ½"	90
50.307.X*	3,0	230 V	max. 360	1 ¼" / 1 ½"	120

* Grzałki produkowane są w kilku wersjach zależnie od zastosowanego materiału: Cu, Cu/Ni, stal nierdzewna AISI 316L / Incoloy 825
 Szczegółowy wykaz typów elementów grzejnych dostępny jest na stronie www.selfa.pl

Specyfikacja techniczna sterownika eko-oze-pv

eko-oze-pv (urządzenie sterująco-pomiarowe)	
Napięcie znamionowe	~230/400V ~ 50/60Hz
Tolerancja napięciowa	- 20% do 15 %
Znamionowy pobór mocy	1,5 W
Dokładność pomiaru	Klasa 2 (±2%)
Parametry przekładników	0.1 – 33.3 mA / 100 A
Zakres temperatur pracy	od -10°C do 55°C
Maksymalny przekrój przewodów	ø 2,5 mm ²
Wyjścia	3 x styk NO (COM1, OUT1, COM2, OUT2, COM3, OUT3) • 3 x regulowane 4-20 mA (SCR1, SCR2, SCR3, +12V) • magistrala (1-WIRE, +3.3 V, GND) • napięciowe (+12 V, GND)
Sposób montażu	natynkowy
Transmisja	Wi-Fi 2.4 GHz 802.11 b/g/n
Waga	0,437 kg
Wymiary	202 x 150 x 57mm

scr-eko-oze-pv (urządzenie wykonawcze)	
Napięcie pracy	~24 ~ 280 V AC
Sygnal sterujący	4 – 20 mA DC
Maksymalne obciążenie	3 x 17 A
Temperatura pracy	-20 do +80°C
Waga	1,226 kg
Wymiary	175 x 150 x 90mm